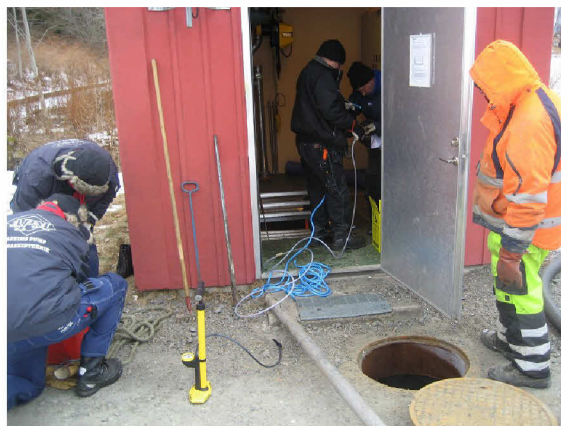


Inmätningssritning för montage av Pumpstations Omrörare

AVAK
SPS 250 ©



Tung trafikavstängning för slambilarna



Förberedelse med proppning i NB 1000.

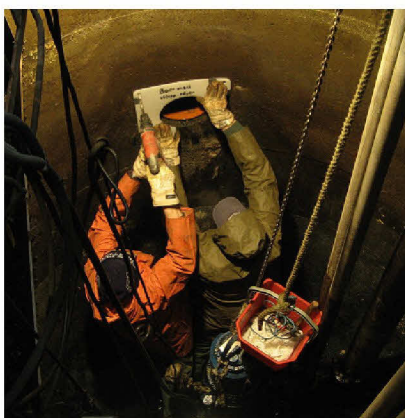


Slangdragning till sugbrunnen med
proppat utloppsrör till pumpstationen.

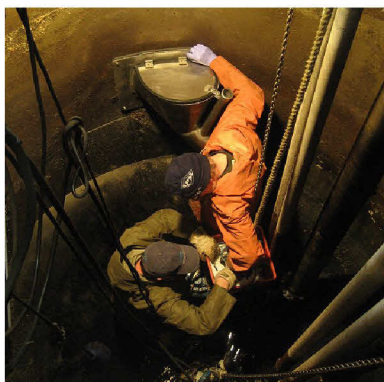
Slamsugning under
ombyggnaden. Där
efter tömdes båda
bilarnas slamtankar
till pumpstationen



Provisorisk proppning
under ombyggnaden



Bormmallen sätts över inloppsröret
Expanderbultarna monteras i hålen



Två packningar mot väggen och
omröraren fästes med muttrar.



Omröraren i driftläge

AVAK, Anders VA-Konsult

Telefon: 070-33 40 187 **E-post:** info@avak.se

421 46 VÄSTRA FRÖLUNDA

www.avak.se

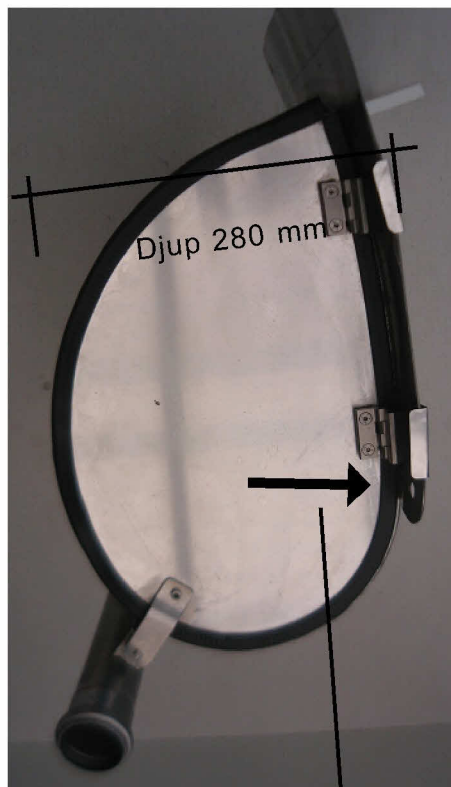
sid 6
22 maj 2016

Översikter för montage anvisningar av Pumpstations Omrörare

AVAK
SPS 250 ©

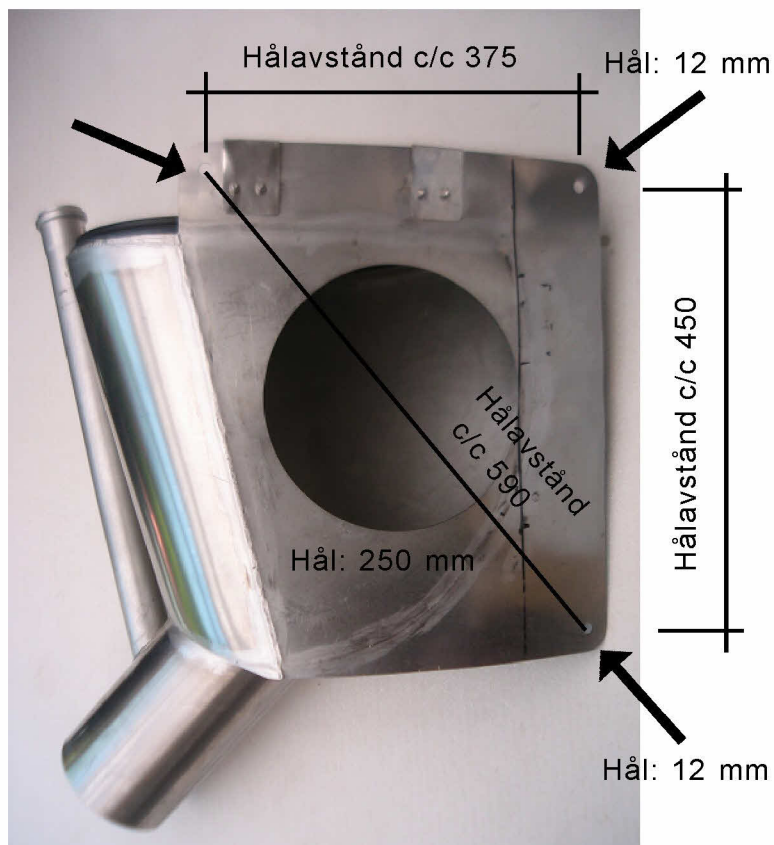


Vy från ovan



Bult får max sticka ut 20 mm från plåtutside med packningar ca 40-45 mm ut från brunnväggen.

Vy mot inloppshålet



Bormall placeras mot avloppsrörets hålöppning
Utblås åt höger i medursriktning i brunnen.



AVAK, Anders VA-Konsult

Telefon: 070-33 40 187 **E-post:** info@avak.se

421 46 VÄSTRA FRÖLUNDA

www.avak.se

sid 7
22 maj 2016

AVAK Pumpstations Omrörare

AVAK
SPS 250 ©

Omrörare SPS 250.

Material och storlek:

Rostfritt stål, tjocklek 1,25 mm. Mått (BxHxD) mm,
560 x 500 x 275, ram i 3 mm, lock i 2 mm.

Bakstyckets radie vid inloppet är som standard för Dn 2 m brunnar.

Anslutningar i mm: Inloppshål i Dn 250, utloppshål i Dn 150,
injektorinlopp i Dn 50,75 och 100 mm,

Gångjärn x 2 st å 40 x 40 i rostfritt,

Dn 20 mm neodym låsmagnet till locket, lyftögla,
tätning: typ gummi kantlist.



Beskrivning:

- 1) Inlopp Dn 250, 2) Rörligt tätande lock, flytslamsskärm,
- 3) Magnetlås, 4) Injektor rör Dn 50, 75 och 100
- 5) Utlopp Dn 150 för böjbar slanganslutning.

Egenskaper:

- 1) Utnyttjar bef. anslutande avloppsflöde till omrörning i pumpsumpen,
- 2) Stängt lock skyddar mot korrosion på betong/ järnkonstruktion vid svavelväte i inkommande avloppsvatten. Uppstår en svavelväte halt på 150 ppm i pumpbrunnen så sänks denna nivå till ca 20 ppm.
- 3) Stängt lock fungerar som flytslamsskydd vid bräddning. Mängden flytslam kommer även att minska pga pumparna nu suger bort slammet.
- 4) Själv sugande ejektor rör för luftning av sumpen, ju mer flöde som strömmar in desto större blir luftningen av sumpens avloppsgaser. 15-20 l/s i Dn 2500 brunn ger en märkbar effekt. En lättare vågbildning bildas som underlättar syresättning från ytan. se filmen på YOUTUBE. Ejektor röret kan även fungera som extra spolningsmöjlighet från ena tryck röret om medel inflödet är under ca 5-10 l/s i en 2 m brunn.
- 5) Förlängning med böjbar slang mot vouten som ger extra flödes förstärkning innan pumpen stoppar. Cirkulär omrörning leder slammet mot centrum vid varje pumpstopp.

Material och storlek:

Fästanordning för böjbar slang på omrörarens utloppsrör.

Rörklämma 1) Rostfri, typ Pari RF D25,
170-180 inspänningsdiameter.



Böjbar slang 1) Sugslang Apollo SE, spiralarmerad slang
av PVC, innerdiameter 152 mm, godstjocklek 9 mm,
ytterdiameter 170 mm, vikt 5 kg/ m, böjningsradie 610 mm,



AVAK, Anders VA-Konsult

Telefon: 070-33 40 187 **E-post:** info@avak.se

421 46 VÄSTRA FRÖLUNDA

www.avak.se

sid 8
22 maj 2016

Montage anvisning för omrörare med tillbehör

AVAK
SPS 250 ©

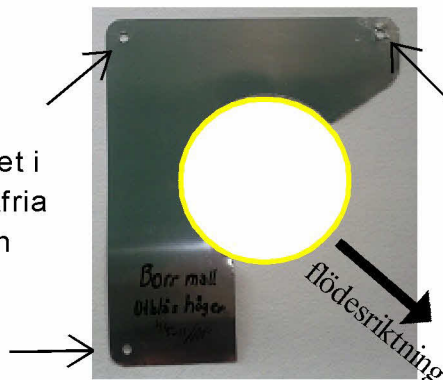


Packningar, tätningar och bormall

Material och storlek:

Packning 1) Svart cellplast, tjocklek 15 mm. Mått (BxHxD) mm, 500x 450x 15, Inloppshål 250. Packning 2) Naturgummi, grå räfflad, tjocklek 3,5 mm. Mått (BxHxD) mm, som packning 1.

Borrhålsmall) med utblås åt höger, placeras över inloppshålet i brunnen, för montage i betongbrunn med borrar för 3 styck rostfria expanderbult 8 mm och brickor. För montage i glasfiberbrunn med expanderande gummitätning i hålet och på baksidan.



Packning 1) Se till att ytan är jämn runt om inloppsröret. Packning 1: trädes över de tre utstickande expanderbultarna från brunnväggen.



Packning 2) monteras med den räfflade sidan mot packning 1 och brunnväggen.

Läge för borrhål

Bultar) får ej dragas för hårt så det uppstår bänd i locket med gång- järn om väggytan är ojämn.

Adapters till brunn med instickande rör av betong/ järn/ plast och med fyrkantig brunn

Material och storlek:

Packning 3) Adapter till en fyrkantig pumpbrunn. Svart PE, Mått (BxHxD) mm, 500 x 500 x D, inloppshål 250 mm. Tjockleken D anpassas till hur långt inlopps röret går in i brunnen.

Packning 4) Adapter till cirkulära diametrar på pumpbrunnen. Svart PE, Mått (BxHxD) mm, 500 x 500 x D, Baksidan utformas med radie beroende på brunnens diameter. inloppshål 250 mm. Tjockleken D anpassas till om inlopps röret tränger in i brunnen eller ej.

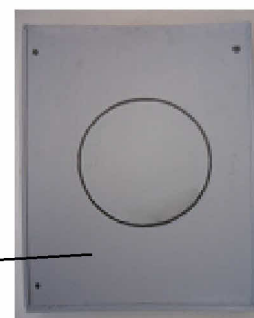
Packning 5) Adapter i rostfri. Strypt inloppsplåt till andra röranslutnings diametrar än 250mm



Packning 4) Adapter

Packning 1) och 2)

Packning 3)
fyrkantig brunn



AVAK, Anders VA-Konsult

Telefon: 070-33 40 187 **E-post:** info@avak.se

421 46 VÄSTRA FRÖLUNDA

www.avak.se

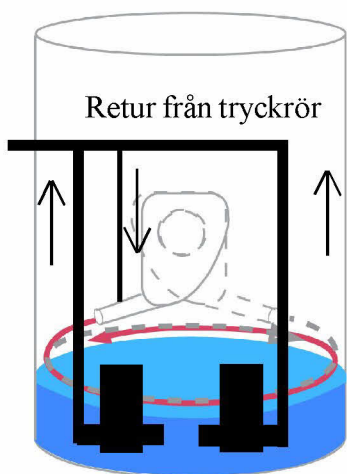
sid 9
22 maj 2016

Installations exemempel

AVAK
SPS 250 ©

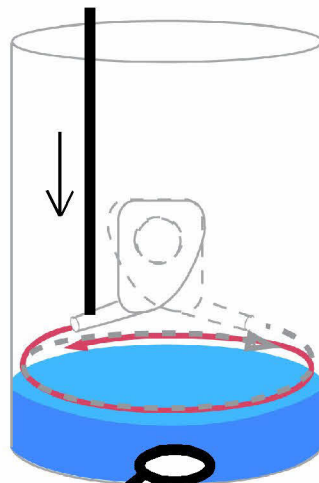


+ Pumpstationsbrunn



Installation:
A, B, C

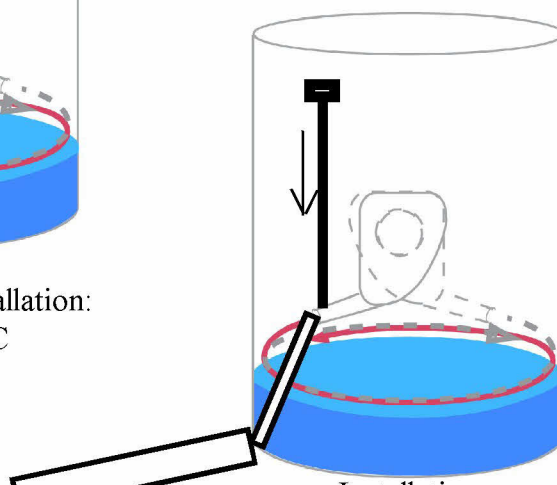
+ Borrhålsbrunn till spillvattentunnel
+ Vatten cisternen



Installation:
B, C

Borrhålsrör
till tunneln

+ luktspärr i NB där tryckavlopps-röret ansluter och vacuum-ventil på luftaren



Installation:
B, C

Självfalls rör

Modell SPS 250	Tillflöde l/s	Inlopp / utloppsrör 250 / 150 mm	Injektor rör dim. mm	Brunnstorlek mm	Recirkulation via injektor röret från	Utloppsrör 150 mm
A	0 - 60	Omrörare i pumpbrunn	rör 50-75	1500-2500	brutet vatten (kv)	flexibel slang
B	- " -	Flödesförstärkare	rör 75	1500-2500	tryckspillvattenrör	flexibel slang
C	- " -	Luftning / luktskydd	rör 75-100	1500-2500	vacuumventil / luftn.	flexibel slang

AVAK, Anders VA-Konsult

Telefon: 070-33 40 187 **E-post:** info@avak.se

421 46 VÄSTRA FRÖLUNDA

www.avak.se

sid 10
22 maj 2016